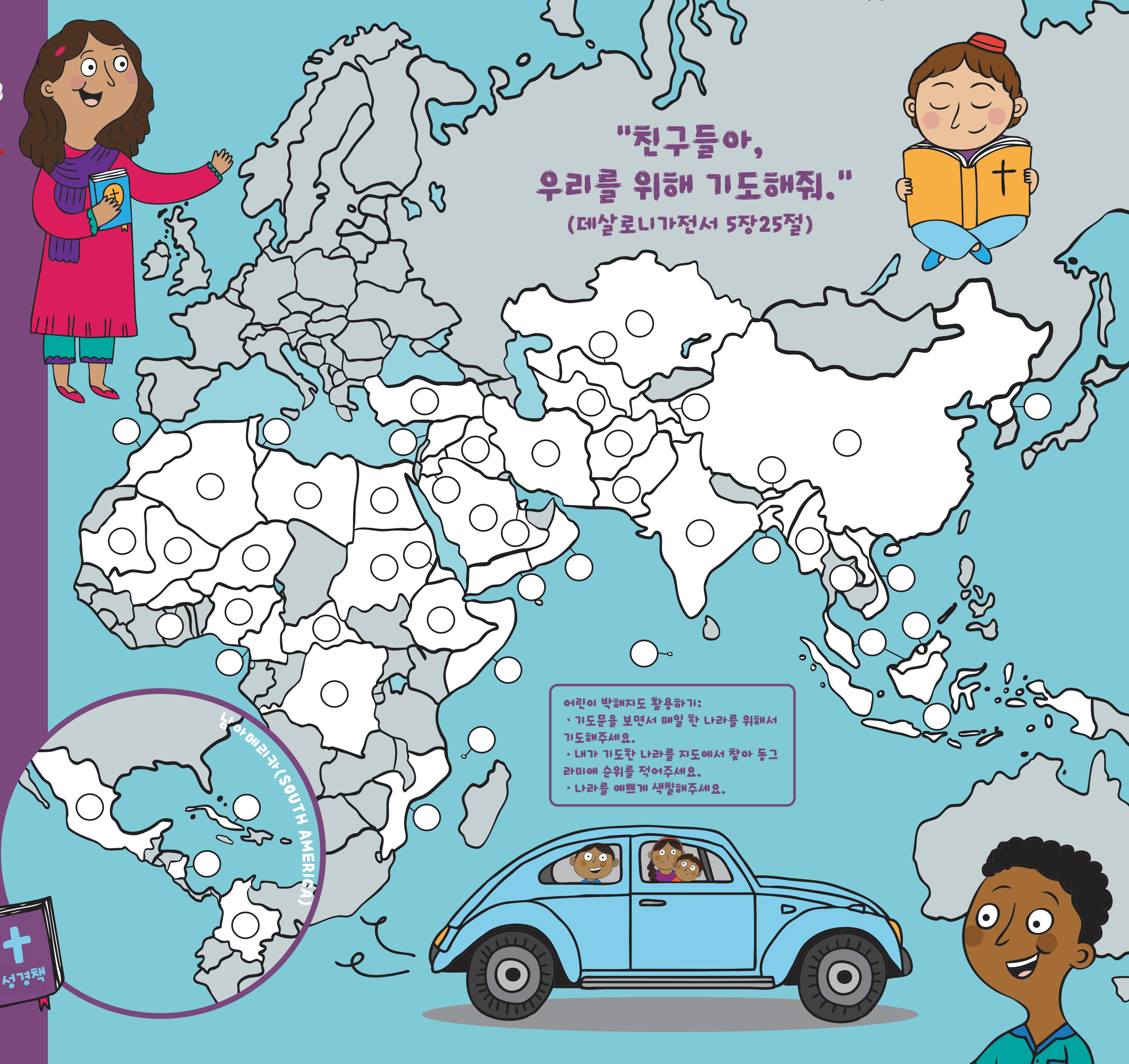


- |              |            |
|--------------|------------|
| 1 북한         | 26 투르크메니스탄 |
| 2 소말리아       | 27 쿠바      |
| 3 예멘         | 28 니제르     |
| 4 에리트레아      | 29 모로코     |
| 5 리비아        | 30 방글라데시   |
| 6 나이지리아      | 31 라오스     |
| 7 파키스탄       | 32 모잠비크    |
| 8 이란         | 33 인도네시아   |
| 9 아프가니스탄     | 34 카타르     |
| 10 수단        | 35 이집트     |
| 11 인도        | 36 튀니지     |
| 12 시리아       | 37 콩고민주공화국 |
| 13 사우디아라비아   | 38 멕시코     |
| 14 미얀마       | 39 에티오피아   |
| 15 몰디브       | 40 부탄      |
| 16 중국        | 41 튀르키예    |
| 17 말리        | 42 코모로     |
| 18 이라크       | 43 말레이시아   |
| 19 알제리       | 44 타지키스탄   |
| 20 모리타니      | 45 카메룬     |
| 21 우즈베키스탄    | 46 브루나이    |
| 22 콜롬비아      | 47 오만      |
| 23 부르키나파소    | 48 카자흐스탄   |
| 24 중앙아프리카공화국 | 49 요르단     |
| 25 베트남       | 50 니카라과    |

박해 수준 (KEY):

- 극심함 (EXTREME LEVELS OF PERSECUTION)
- 매우 높음 (VERY HIGH LEVELS OF PERSECUTION)



"친구들아,  
우리를 위해 기도해줘."  
(데살로니가전서 5장25절)

어린이 박해지도 활용하기:

- 기도문을 보면서 매일 한 나라를 위해서 기도해주세요.
- 내가 기도한 나라를 지도에서 찾아 동그라미에 순위를 적어주세요.
- 나라를 예뻐게 색칠해주세요.